

Wachtruimte

*Het webinar start om 12:00 uur*

**Praktische zaken:**

- > Zet je microfoon uit bij binnenkomst.
- > Het webinar wordt opgenomen en achteraf gedeeld samen met de presentatie.
- > Zet je camera uit als je niet in beeld wilt komen.
- > Stel je vragen in de chat.
- > Voor technische vragen; Vicky t: 06-14936017. bij geen bereik alg nr Pharos: 030-2349800



28 november 2024

*Welkom bij het lunchwebinar*

*Samenwerken met  
ervaringsdeskundigen  
de basics op een rij*

praktische informatie



# Welkom en Programma

## Eerste lunchwebinar in de reeks

Vanaf 2025 organiseren we maandelijks een lunchwebinar met actuele thema's op het gebied van kansrijke start en het samenwerken met de mensen om wie het gaat.

## Doel lunchwebinar

Op laagdrempelige en een prikkelende manier handvatten geven hoe samen te werken met de mensen om wie het gaat

## Vandaag

**Jenny de Jeu** is adviseur ervaringsdeskundigheid bij de VWS-Spiegelgroep Programma Kansrijke Start, projectmedewerker bij het Ervaringskennisplein via MIND Landelijk Platform Psychische gezondheid, adviseur rondom medezeggenschap en familie- en organisatieopsteller.

**Jenny** vindt het belangrijk dat mensen in staat worden gesteld zelf aan te geven wat voor hen belangrijk is. Vanuit haar brede kennis, zal zij ons meenemen in de wereld van ervaringsdeskundigheid





# Lunchwebinar

## Inleiding in ervaringsinzet

Een stevig fundament – door Jenny de Jeu  
28 november 2024  
Illustraties @Sandra Heemskerk



# 3 bronnen van kennis & gelijkwaardigheid!

- Wetenschappelijke kennis
- Praktisch professionele kennis
- Ervaringskennis



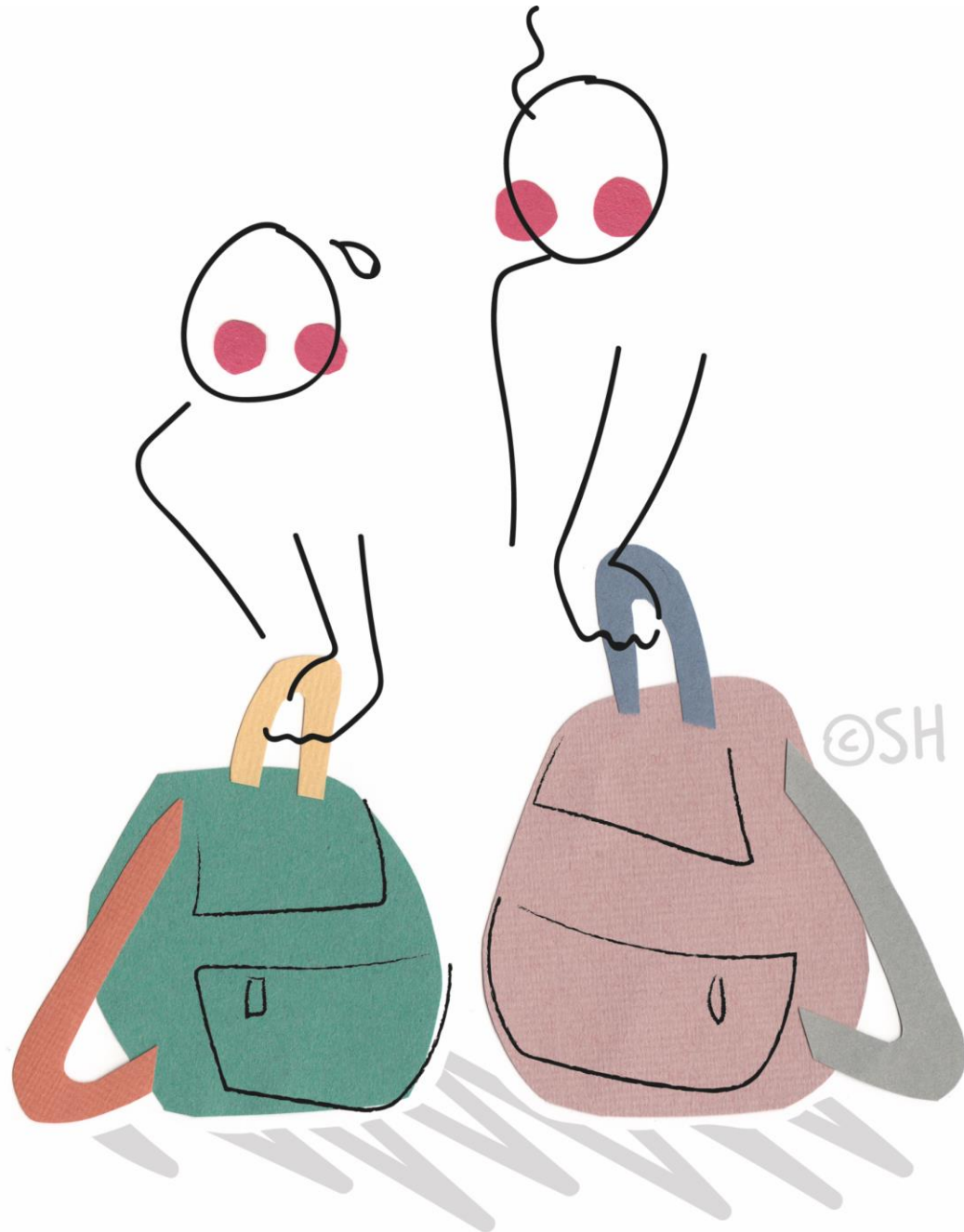
Bron: Alie Weerman



Bron: Hilko Timmer, Raakt het U, 2009

## Het begint met eigen ervaringen met:

- Crisis
- Ontwrichting
- Beperkingen
- Herstel

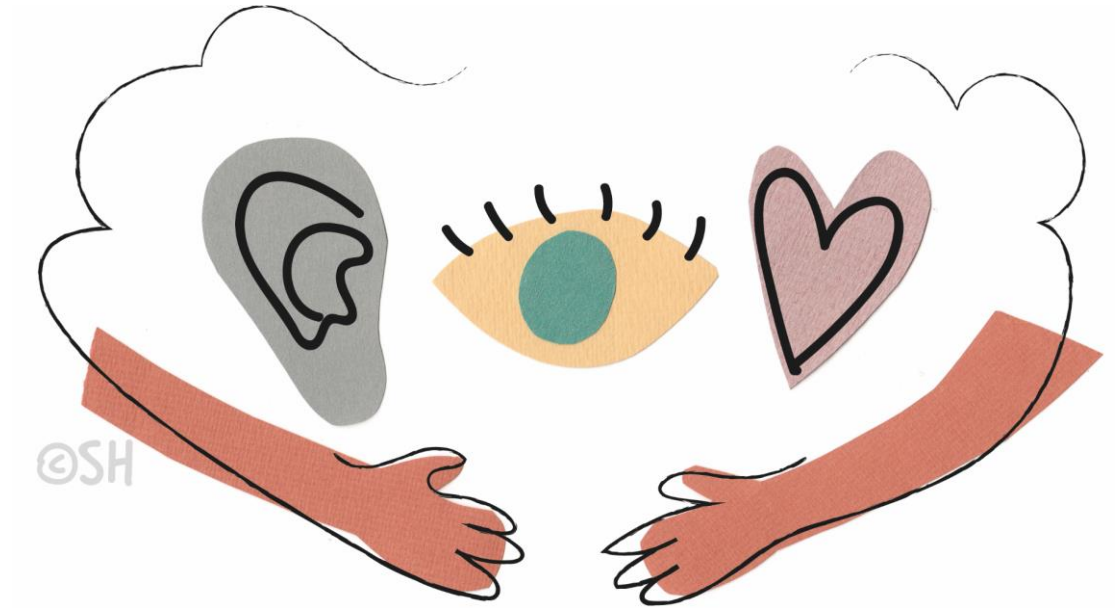


# Ervaringskennis

- Ervaringen van anderen
- Analyse & zelfinzicht
- Andere bronnen

+

-----  
= Ervaringskennis





# Ervaringsdeskundigheid

- Aanleren van vaardigheden voor professionele inzet



# Kerntaken

- Ruimte maken voor de eigen en collectieve ervaringskennis.
- Bevorderen van persoonsgerichte, gelijkwaardige en toegankelijke zorg, ondersteuning en dienstverlening.
- (Beleids)beïnvloeding van de systeemwereld om die dienend te maken aan de leefwereld en zodoende empowerment, diversiteit en inclusie te bevorderen.
- Eigen en collectieve ervaringskennis inzetten ter versterking van het vakgebied en de positionering van het beroep.

*Zie hoofdstuk 4 van het BCP-E 2022 voor mooie voorbeelden bij deze kerntaken.*

# Inzet ED in verschillende rollen & niveaus

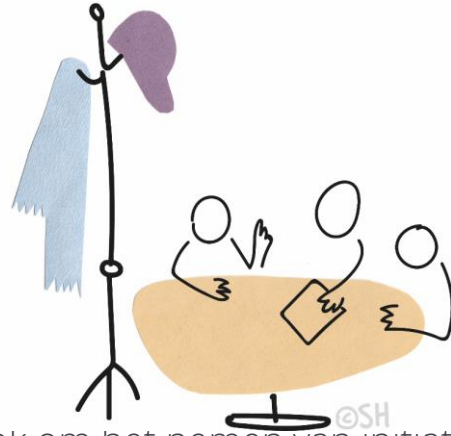
Bijvoorbeeld:

- Kwartiermaker.
- Onderzoeker.
- Voorlichter, gastdocent, trainer.
- Hulpverlener, bijvoorbeeld in FACT-team.
- Dienstverlener, bijvoorbeeld Onafhankelijke Cliëntondersteuner.
- Begeleider peersupportgroepen, zelfhulp.
- Medewerker zelfregiecentrum, herstelinitiatief, cliëntenorganisatie.
- Belangenbehartiger.
- Beleidsmedewerker.
- Leidinggevende.
- Bestuurder.
- Toezichthouder.
- Medewerker VWS of stakeholder Kansrijke Start.
- Etc.



# Begrippen

- Cliëntenparticipatie
- Burgerparticipatie
- Medezeggenschap
  
- Sleutelpersonen



### Burgerparticipatie:

- Het betrekken van en de betroc op ideeën en denkracht van inwoners door burgerinitiatieven te faciliteren. \*

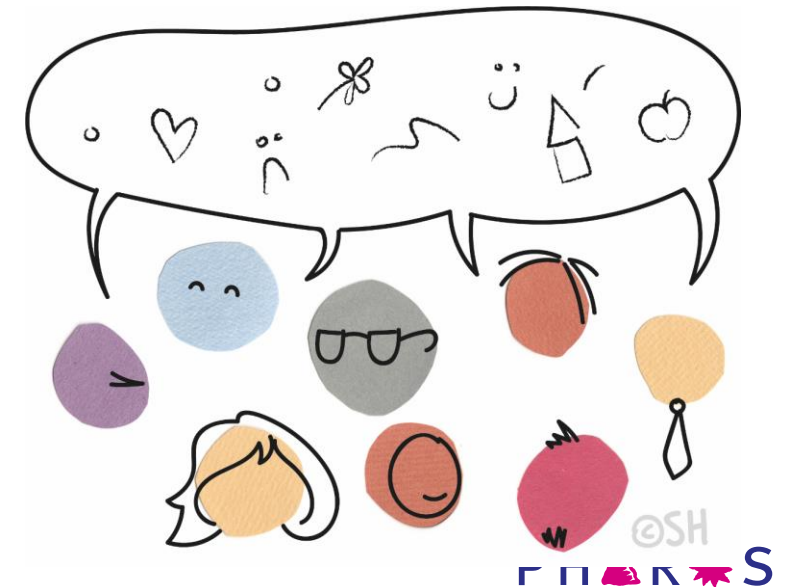
dsbeleid. Maar ook om het nemen van initiatieven, het insp

### Clëntenparticipatie:

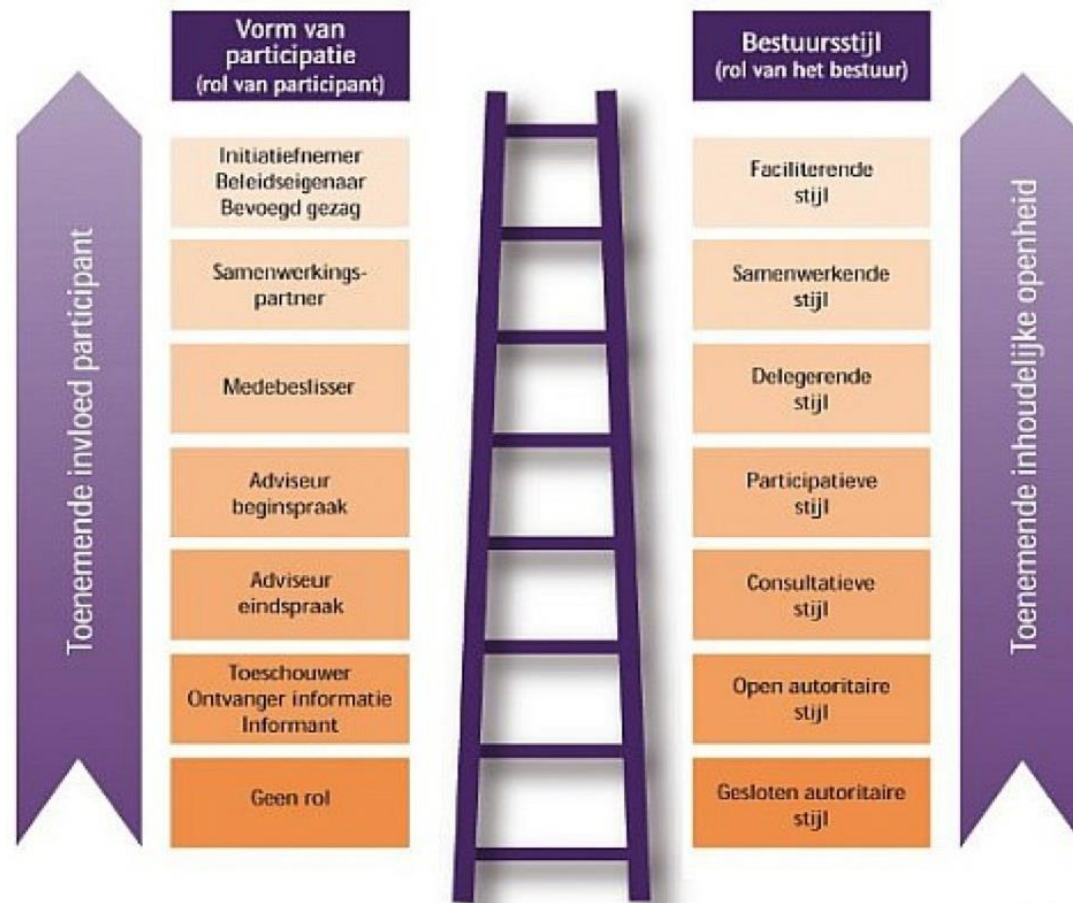
- Het betrekken van gebruikers, zoals cliënten en patiënten, bij zorg-, hulp- en dienstverlening waar zij een beroep op doen.
- \* *Definities van Movisie.*

# Medezeggenschap

(Cliëntenraden, familie- en naastenraden, ouderraden, jongerenraden) binnen instellingen zijn een vorm van cliëntenparticipatie. Medezeggenschap is collectief, (deels) bij wet verplicht. (Medezeggenschap voor familie- en naastenraden is nog niet bij wet verplicht, afgezien van medezeggenschap voor ouders binnen de Jeugdwet) en is bedoelt voor binnen de instelling.

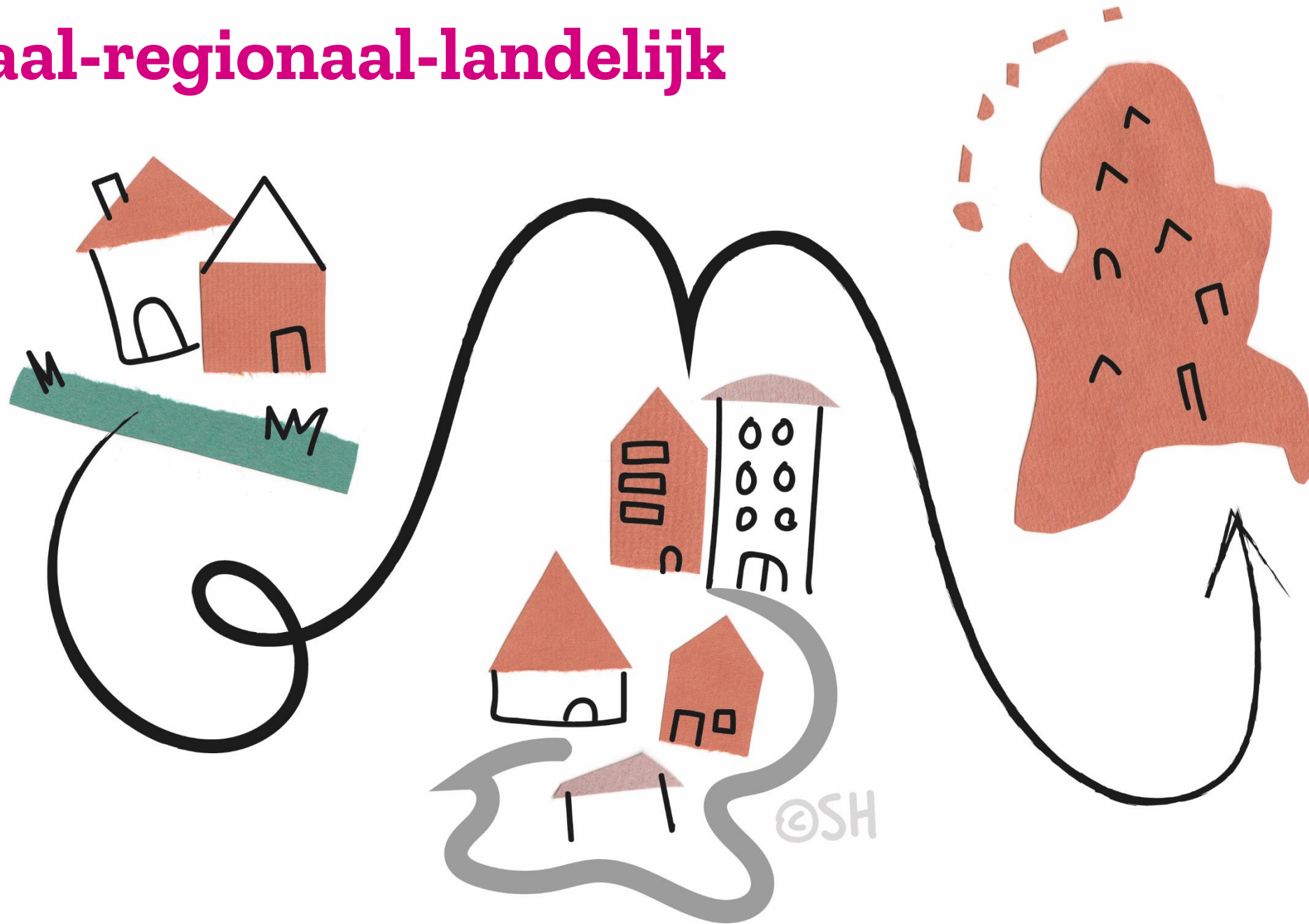


# Participatieladder



Eerste Participatieladder bedacht door Sherry Arnstein in 1969

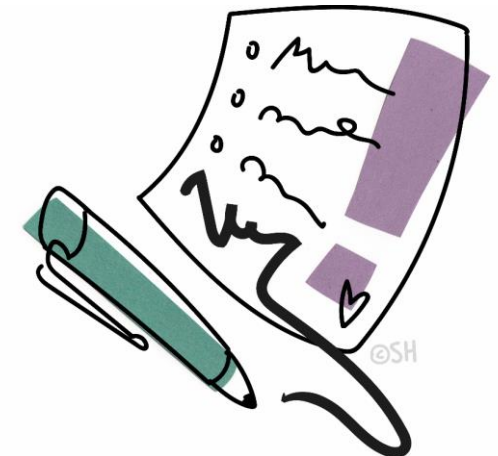
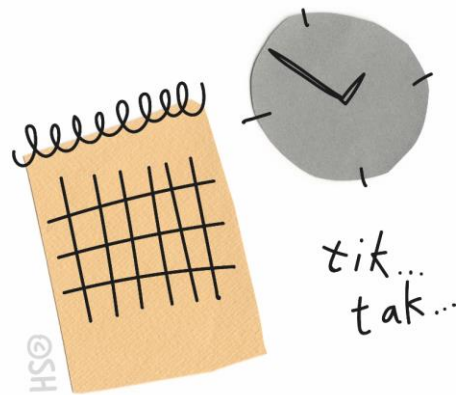
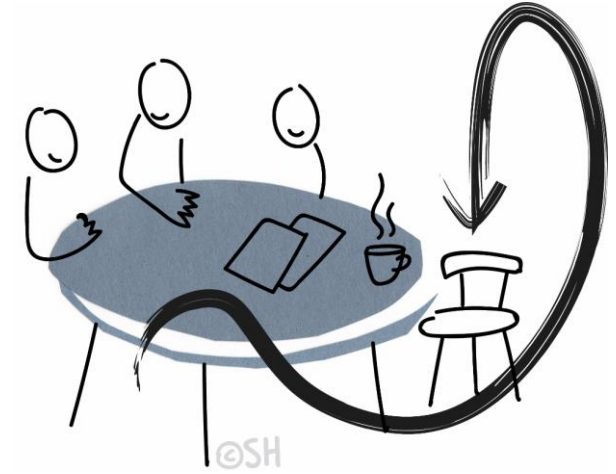
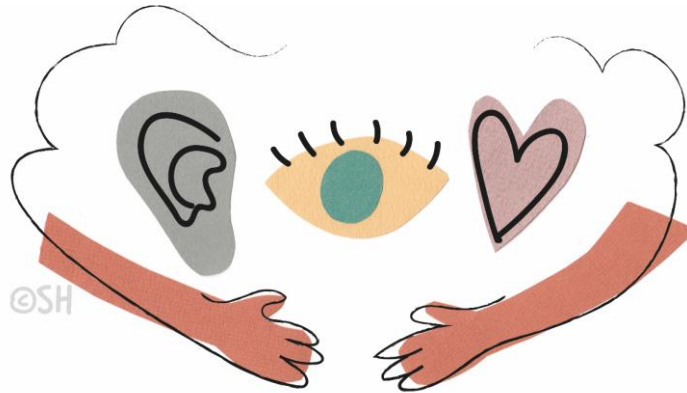
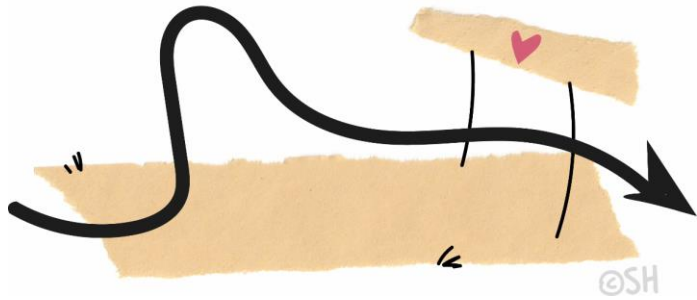
# Lokaal-regionaal-landelijk







# Wat betekent dit alles voor ervaringsinzet in de context van Kansrijke Start?



Waar vind ik...

<https://wijzijnmind.nl/mind-atlas>



# Meer weten?



- Movisie
- Phrenos
- Vereniging van Ervaringsdeskundigen - VvEd
- MIND, Patiëntenfederatie Nederland
- Pharos
- Spiegelgroep Kansrijke Start
- [www.ervaringskennisplein.nl](http://www.ervaringskennisplein.nl)



# Meer weten? Of aan de slag?

## Ondersteuning en advies

- ❑ Vanuit Pharos kunnen we coalities Kansrijke Start verder adviseren en ondersteunen bij de volgende stap op dit thema.
- ❑ Neem contact met ons op via [kansrijkestart@pharos.nl](mailto:kansrijkestart@pharos.nl) of je eigen adviseur

## Volgende keer

- ❑ De volgende lunchwebinar is op dinsdag 28 januari 2025. onderwerp: samenwerken met ouders binnen een MDO (multidisciplinair overleg) door Suzanna Broekhuizen

