

Vragen over gezondheid en participatie van vluchtelingen? Pharos ondersteunt.

Steeds meer gemeenten zetten in op een integrale aanpak van de gezondheid van statushouders. In dit proces komen er echter verschillende uitdagingen en vragen aan het licht. Hoe creëren we een passend preventie- en zorgaanbod voor statushouders? Hoe voorkomen we uitval bij de inburgering? Hoe kunnen gezondheidsproblemen vroegtijdig worden gesignaleerd? Hoe zorgen we dat statushouders duurzaam en naar draagkracht participeren en bijdragen? Pharos adviseert en ondersteunt gemeenten bij het vormgeven van een passende integrale aanpak, waarin sleutelpersonen een actieve rol hebben. In deze folder vindt u een greep uit ons aanbod.

Gezond Participeren

Door meer aandacht te besteden aan preventie kan een gemeente besparen op zorg- en ondersteuningskosten en het beroep op de bijstand en andere gemeentelijke voorzieningen verminderen. Een goede gezondheid heeft bovendien een positieve invloed op de maatschappelijke participatie en integratie van statushouders. Als gemeente kunt u een stimulerende en verbindende rol spelen op dit gebied.

WAT BIEDT PHAROS?

- Procesbegeleiding om lokale samenwerking tussen ketenpartners te versterken.
- Training en advies over achtergronden en gezondheid van vluchtelingen en de invloed daarvan op hun participatie en integratie.
- De aanpak 'Aan de Slag', waarbij lokale organisaties al in 27 gemeenten samenwerken om nieuwkomers op een laagdrempelige en succesvolle manier vrijwilligerswerk te laten doen.

Eritreeërs

In veel gemeenten is men op zoek naar een geschikte manier om kwetsbare Eritrese nieuwkomers te begeleiden. Er is extra aandacht nodig voor deze groep, zowel wat betreft hun maatschappelijke begeleiding als op het gebied van (gezondheids) voorlichting en participatie.

WAT BIEDT PHAROS?

- Kennis over achtergronden, cultuur en gezondheid van Eritrese nieuwkomers.
- Training over de begeleiding van Eritrese alleenstaande minderjarige vreemdelingen (amv's).
- Een netwerk van ervaren mensen uit de gemeenschap zelf die een verbindende rol kunnen spelen, bijvoorbeeld als sleutelpersoon.

Gezinshereniging

Gezinsherenigers (ook nareizigers genoemd) zijn niet altijd goed in beeld bij de verschillende organisaties in de gemeente. Hoe kan de begeleiding van deze mensen beter worden ingericht, zodat zij hun 'achterstand' inlopen en kunnen integreren? Wat hebben professionals en vrijwilligers hiervoor nodig?

WAT BIEDT PHAROS?

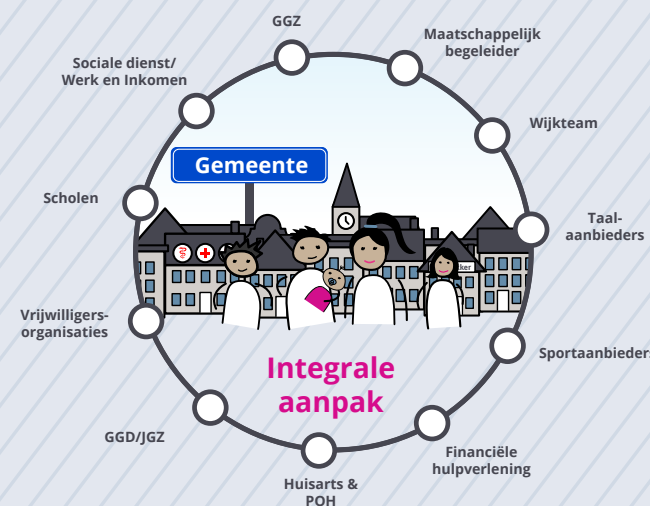
- Kennis over achtergronden van herenigde gezinnen en de impact hiervan op gezondheid en welzijn.
- Training over hoe deze gezinnen het best ondersteund kunnen worden, zodat voor de kinderen een stabiele omgeving wordt gecreëerd.
- Advies over de begeleiding van gezinnen tijdens en na het herenigingsproces.

Pharos

Pharos is het expertisecentrum gezondheidsverschillen. Onze kennis en expertise zetten wij in om gezondheidsverschillen te reduceren en de kwaliteit en toegankelijkheid van zorg voor iedereen op hetzelfde niveau te krijgen. Het aanbod van preventie en zorg moet iedereen bereiken en voor iedereen goed werken. Ook voor mensen met een laag opleidingsniveau, beperkte gezondheidsvaardigheden of een migranten- of vluchtelingenachtergrond.

Meer informatie en contact

www.pharos.nl
030 – 234 98 00



'Ik zie mezelf vooral in de rol van adviseur en voorlichter omdat ik als vluchteling goed de problemen van andere vluchtelingen begrijp.'

Sleutelpersoon regio Rotterdam

Mentale veerkracht

Veel vluchtelingen beschikken over een grote veerkracht. Het is van belang deze te behouden en waar mogelijk te versterken. Onder invloed van onder andere oorlogs- en geweldservaringen lopen statushouders een hoger risico op psychische klachten en stoornissen dan gemiddeld in Nederland. Naar schatting 13-25% van hen krijgt te maken met een posttraumatische stress-stoornis en/of depressie.

WAT BIEDT PHAROS?

- Kennis en advies over de psychische gezondheid van statushouders: wat zijn de risico's en hoe kunnen professionals en vrijwilligers deze binnen hun eigen rol herkennen en ermee omgaan?
- Training over het zo vroeg mogelijk signaleren van psychische problematiek.
- Training over hulpverlening aan vluchtelingen voor lokale zorgprofessionals in de eerste lijn.

Vrouwelijke genitale verminking (vgv)

De bestrijding van vrouwelijke genitale verminking ('meisjesbesnijdenis') is complex en vraagt om een brede en gerichte aanpak. Pharos zet zich sinds 1993 in als kennis- en adviescentrum voor de strijd tegen vgv. Wij zijn door de Nederlandse overheid aangewezen als landelijk focal point meisjesbesnijdenis.

WAT BIEDT PHAROS?

- Ondersteuning van gemeenten bij het vormgeven van hun vgv-aanpak.
- Training van professionals en sleutelpersonen over het signaleren en bespreekbaar maken van vgv.
- Verstrekken van informatie en advies bij casuïstiek via het focal point meisjesbesnijdenis.

Kennis op maat en tools

Vergroot uw inhoudelijke kennis en geef vorm aan een passend begeleidings- en zorgaanbod in uw gemeente met de trainingen van Pharos. Naast algemene trainingen, bijvoorbeeld 'Statushouders in uw gemeente, uw wijk of praktijk', biedt Pharos ook diverse verdiepende trainingen op maat.

WAT BIEDT PHAROS?

- Training over cultuursensitief werken, eventueel met nadruk op Eritreeërs en Syriërs.
- Training over werken met vluchtelingenkinderen of omgaan met getraumatiseerde vluchtelingenjongeren.
- Eenvoudige (voorlichtings)materialen voor nieuwkomers in verschillende talen, bijvoorbeeld het werkboek Gezond Inburgeren.
- Gratis online cursus 'Werken met mensen met een vluchtelingenachtergrond'.

'De training geeft me een beter beeld van de doelgroep. En de ervaringen van sleutelpersonen zijn heel waardevol.'

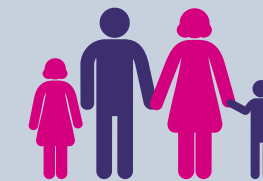
Klantmanager gemeente

Wist u dat..



41% van de Syriërs last heeft van psychische klachten?

niet meer dan **11%** van de statushouders na 2,5 jaar betaald werk heeft gevonden, en gezondheid daar mede de reden voor is?



bijna de helft (14.490) van instroom in 2017 bestond uit gezinsherenigers?

Gezondheid van vluchtelingen

Hoe kan Pharos in uw gemeente ondersteunen?

